

شرکت آریین مفصل



ARIAN MAFSAL CO.

پیشرو در ارائه انواع اتصالات کابل

شرکت آراین مفصل با برخورداری از کادر فنی مجرب و متخصص، نامی آشنا و بیشتاز در تامین و تهیه انواع مختلف اتصالات و ملحقات کابل و نیز کاورهای عایقی مورد استفاده در خطوط انتقال و پست های انتقال انرژی می باشد.

این شرکت از سال ۱۳۸۵ فعالیت خود را آغاز کرده و تاکنون به جهت عرضه محصولات با کیفیت توانسته در نزد تمامی شرکت های توزیع نیروی برق و اغلب شرکت های برق منطقه ای استانها و شهرستانهای کشور به عنوان یکی از تامین کنندگان مجاز اقلام فوق الذکر مورد پذیرش قرار گیرد.

شرکت آراین مفصل همکاری خود را با شرکت UNITED ELECTRIC بعنوان شریک تجاری شرکت های بزرگ و صاحب نام HONGSHANG و GCA در سال ۱۳۸۵ شروع کرد.

شرکت HONGSHANG یکی از سازندگان معتبر HEAT SHRINKABLE MATERIAL در دنیا میباشد و محصولات این شرکت جزو اقلام درجه یک کشور چین به شمار آمده و در حال حاضر بیش از ۸۰ درصد از تولیدات این شرکت به اغلب کشورهای آمریکایی، اروپایی و آسیایی صادر میگردد.

همچنین شرکت GCA نیز یکی دیگر از سازندگان صاحب نام اتصالات کابل از جنس سیلیکون رابر محسوب شده و در زمینه ساخت اتصالات کابل، این شرکت تکنولوژی ساخت اتصالات کابل را از شرکت SIEMENS خریداری و با برخورداری از امکانات تولید و آزمایشگاههای پیشرفته فشارقوی خود اتصالات کابل را با کیفیت بالا تولید می نماید.

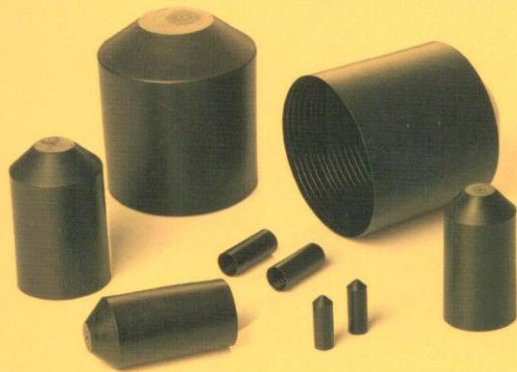


اتصالات حرارتی کابل برق HEAT SHRINKABLE

سرکابل و مفصل های حرارتی این شرکت ساخت شرکت UE/Hongshang است. این شرکت با برخورداری از امکانات پیشرفته تولید و R&D قوی توانسته رنج وسیعی از قطعات حرارتی را با کیفیت بسیار بالا تولید و سالانه بیش از ۸۰ درصد از تولیدات خود را به دیگر کشورها صادر نماید. قطعات اصلی تشکیل دهنده اتصالات حرارتی از مواد پلیمری حافظه دار (پلی الفین) ساخته شده و می توانند رنج وسیعی از کابل های برق با عایق خشک و نیمه روغنی (MIND) را با سایزهای مختلف و سطوح ولتاژی ۱۰۰۰ ولت الی ۳۶ کیلو ولت پوشش دهند. از مزایای قابل توجه اتصالات کابل فوق می توان به مقاومت زیاد آنها در مقابل اشعه ماورا بنفش نور خورشید (خاصیت UV Resistance) خاصیت Non-Tracking مقاومت در مقابل نفوذ رطوبت، سهولت نصب، ساختار ساده و وزن کم آنها اشاره نمود. کلیه سرکابل و مفصل های فشار ضعیف این شرکت از آزمایشگاه های مستقل جزو گروه ILAC دارای گزارش آزمون های نوعی (Type Test) هستند.



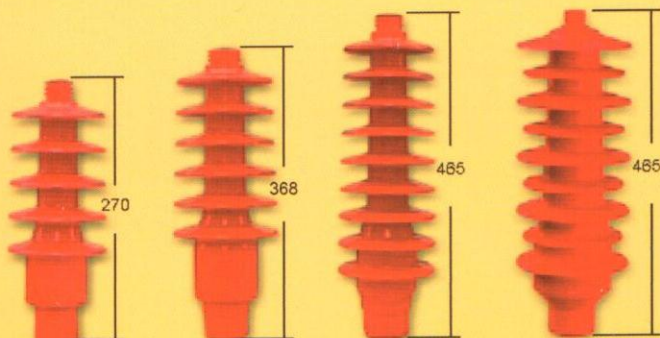
انواع اتصالات قابل عرضه عبارتند از:



- مفصل کابل فشار ضعیف
- سرکابل و مفصل برای کابل های با عایق خشک فشار متوسط تا سطح ولتاژ ۳۶ کیلوولت
- سرکابل و مفصل برای کابل های با عایق نیمه روغنی فشار متوسط تا ولتاژ ۳۶ کیلوولت
- مفصل های تبدیلی کابل عایق نیمه روغنی به کابل با عایق خشک
- درپوش کابل
- روکش تعمیری کابل

اتصالات غیر حرارتی کابل پوشان PREMOLDED

سرکابل و مفصل های پوشان ساخت شرکت UE/GCA می باشد. جنس این اتصالات از سیلیکون رابر و تکنولوژی ساخت آنها حدوداً بیست سال پیش از شرکت SIEMENS/RXS خریداری شده است. در واقع برای نصب این نوع اتصالات بر روی کابل، نیازی به دادن حرارت یا جمع شدن آن ها بر روی کابل نبوده و تنها باید پس از لایه برداری کابل، سرکابل و مفصل را با فشار در محل خود قرار داده و آن اتصال را در جای خود ثابت نمود. این اتصالات نیز می توانند رنج وسیعی از کابل های برق با عایق خشک فشار متوسط ۱۵ الی سطح ولتاژ ۳۶ کیلوولت را پوشش دهند. از مزایای قابل توجه اتصالات کابل فوق می توان به مقاومت زیاد آنها در مقابل اشعه ماورا بنفش نور خورشید (خاصیت UV RESISTANCE)، خاصیت NON-TRACKING خاصیت آبگریزی Hydrophobic، سهولت نصب، ساختار ساده و وزن کم آنها اشاره نمود. سرکابل و مفصل های ۲۰ کیلوولت فوق الذکر از آزمایشگاه مستقل جزو گروه ILAC دارای گزارش آزمون های نوعی Type Test هستند.

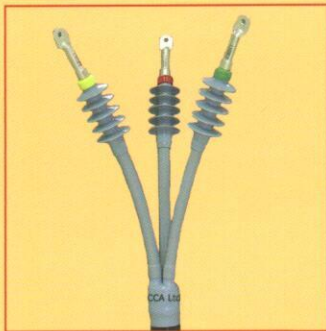


اتصالات غیر حرارتی کابل COLD SHRINK

سرکابل و مفصل های عرضه شده توسط این شرکت، ساخت شرکت UE/GCA است. جنس این اتصالات از سیلیکون رابر و تکنولوژی ساخت و عملکرد آن ها کاملا مشابه سرکابل و مفصل های 3M هست. در واقع مکانیزم عملکرد آن ها جهت جمع نمودن روکش سرکابل یا مفصل بدون استفاده از حرارت و تنها با استفاده از قالب تخریبی می باشد. بطوریکه پس از لایه برداری کابل می بایست سرکابل و مفصل را در محل خود قرارداده و با کشیدن بند آزاد قالب و تخریب آن، سرکابل یا مفصل را در جای خود ثابت نمود. این اتصالات نیز می توانند رنج وسیعی از کابل های برق با عایق خشک فشار متوسط تا سطح ولتاژ ۳۶ کیلوولت را پوشش دهند.

از مزایای قابل توجه اتصالات کابل فوق می توان به مقاومت زیاد آنها در مقابل اشعه ماورا بنفش نور خورشید (خاصیت UV Resistance)، خاصیت Non-Tracking، خاصیت آبگریزی Hydrophobic، سهولت نصب، ساختار ساده و وزن کم آنها اشاره نمود.

سرکابل و مفصل های ۲۰ کیلوولت فوق الذکر از آزمایشگاه kema دارای گزارش آزمون های نوعی Type Test هستند.



سرکابل چپقی برای تابلوهای کمپکت SEPARABLE CONNECTORS



سرکابل های چپقی این شرکت ساخت شرکت UE/GCA است. جنس این اتصالات از سیلیکون رابر و برای اتصال کابل های برق فشار متوسط به تابلوهای کمپکت تا سطح ولتاژ ۳۶ کیلوولت طراحی و ساخته می شوند.

سرکابل های چپقی فوق از سازندگان معتبر تابلوهای کمپکت نظیر ABB SCHNEIDER، SIEMENS، AREVA، دارای تاییدیه فنی بوده و ایشان نیز از سرکابل های یاد شده در تابلوهای خود استفاده می کنند.

این سرکابل ها از نظر آمپراژ مجاز عبوری در دو نوع ۲۵۰ آمپر فشاری و ۶۳۰ آمپر با اتصال چپقی ساخته می شوند. همچنین سرکابل های یاد شده در دو نوع اسکرین دار (قابل لمس شدن) و بدون اسکرین (غیر قابل لمس شدن) قابل عرضه هستند. سرکابل های چپقی یاد شده از یک آزمایشگاه مستقل عضو گروه ILAC دارای گزارش آزمون نوعی Type Test است.

سرکابل برای پست های GIS (connex plug-in)



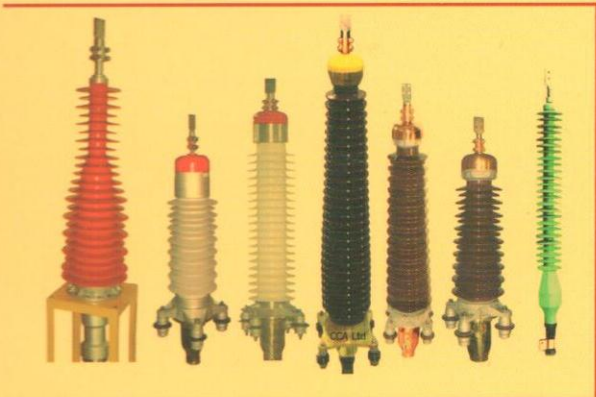
سرکابل های Connex Plug-in ساخت شرکت UE/GCA بوده و برای پستهای GIS با سطوح ولتاژ ۱۵ الی ۲۳۰ کیلوولت طراحی و ساخته می شوند. این سرکابل ها از دو قسمت نری و مادگی تشکیل شده اند. بطوریکه بخش مادگی آن بر روی پست GIS و بخش نری آن بر روی کابل نصب می گردد. جنس عایق استفاده شده در سرکابل فوق از سیلیکون رابر بوده و طراحی اینگونه سرکابل ها بر اساس استاندارد DIN47637 و DIN47437 است.

لازم بذکر است سر کابل های فوق الذکر از اغلب سازندگان تابلوهای GIS نیز دارای تاییدیه فنی بوده و دارای گزارش آزمون نوعی معتبر از آزمایشگاه مستقل عضو گروه ILAC می باشد.

سرکابل و مفصل برای کابل های فشار قوی



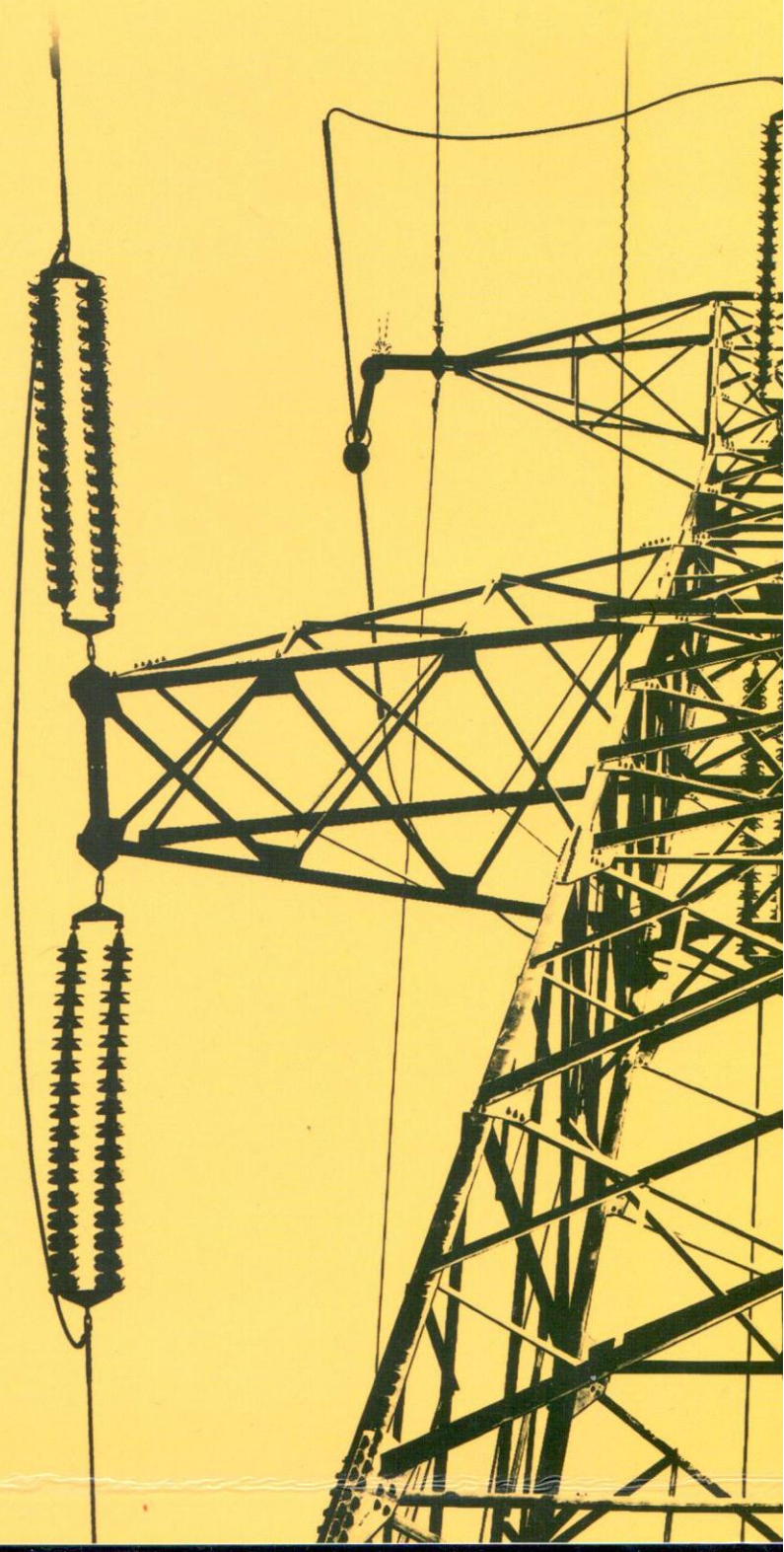
سرکابل و مفصل های قابل عرضه توسط این شرکت، ساخت شرکت UE/GCA بوده و از سطح ولتاژ ۶۳ الی ۲۳۰ کیلوولت قابل ارائه می باشند. این سازنده دارای دو آزمایشگاه فشار قوی با تجهیزات انجام آزمون بسیار پیشرفته است که امکان تست کلیه اتصالات کابل را تا سطح ولتاژ ۸۰۰ کیلوولت فرکانس قدرت و ۳۰۰۰ کیلوولت ضربه را برای ایشان مهیا می سازد. کلیه دستگاه های تولید و تجهیزات R&D این کارخانه از اروپای غربی و آمریکا تهیه شده است. همچنین این اتصالات دارای گزارش آزمون نوعی از آزمایشگاه های عضو گروه ILAC هستند.



لیست اتصالات کابل فشار قوی قابل عرضه عبارتند از:

- سرکابل و مفصل های خشک پوشان (Premolded) تا سطح ولتاژ ۱۳۲ کیلوولت
- سرکابل های خشک Connex Plug-in جهت پست های GIS تا سطح ولتاژ ۲۳۰ کیلوولت
- سرکابل های خشک با مقره از جنس سیلیکون رابر جهت اتصال سرکابل های GIS در پست های بیرونی Outdoor تا سطح ولتاژ ۱۳۲ کیلوولت
- سرکابل های خشک با مقره از جنس سیلیکون رابر و از نوع خودنگهدارنده (Self Support) تا سطح ولتاژ ۲۳۰ کیلوولت
- سرکابل های خشک با مقره از جنس پرسلین و از نوع خودنگهدارنده (Self Support) تا سطح ولتاژ ۲۳۰ کیلوولت
- جعبه انشعاب یا Branch Box جهت گرفتن انشعاب از کابل های فشار قوی
- Terminal Box جهت برقراری اتصال زمین یا جابجا کردن (Cross Bonding) شیلد کابل های فشار قوی

لازم بذکر است در کلیه سر کابل های Self Support از ژل عایقی مخصوص جهت پر کردن فضای داخل مقره سرکابل استفاده شده و این تکنولوژی مشکل نشت روغن را از سرکابل های یاد شده مرتفع نموده است.



تجهیزات ارتقاء دهنده سطح عایقی پست ها و خطوط انتقال انرژی

روکش های عایق حرارتی

این روکش ها از جنس پلیمر کراسلینک شده و به شکل تیوب و نوار طراحی و ساخته می شوند. بطوریکه عموماً تیوبها جهت پوشش و افزایش سطح عایقی باس بارها و سیم های جامپر ترانس های قدرت و از نوارهای عایقی نیز بمنظور پوشش محل اتصالات T شکل یا L شکل، استفاده می شود. این روکش ها تبادل حرارتی لازم را مابین باس بار و محیط اطراف برقرار نموده و هیچگونه محدودیتی در آمپراژ عبوری باس بار بوجود نمی آورند. ضمن اینکه دارای خاصیت **Flame و UV Resistance Retardant** نیز هستند.



روکش های عایق غیر حرارتی خطوط انتقال

جنس این روکش ها از پلیمر کراسلینک شده بوده و در مقابل اشعه ماوراء بنفش نور خورشید از مقاومت بسیار بالایی برخوردار هستند (خاصیت UV Resistance).

از این روکش ها بمنظور ارتقاء سطح عایقی و خصوصاً رفع مشکل حریم از روی خطوط انتقال فشار متوسط استفاده می شود. در واقع این روکش ها مقداری از میدان های الکتریکی اطراف سیم های فاز را کاهش داده و از برخورد فیزیکی سیمهای لخت فازها به همدیگر یا امکان عبور جریان ناشی از طریق درختان به هنگام عبور خط انتقال از داخل آن ها جلوگیری نماید. بنابراین با استفاده از روکش های یادشده می توان از قطع درختان بخاطر عبور خط انتقال از داخل آنها یا تغییر مسیر خط انتقال به هنگام مشکل حریم خودداری نمود.

روکش های عایق غیر حرارتی

بوشینگ های ترانسفورماتور

این روکش ها از جنس سیلیکون رابر و به صورت اشکال مختلف طراحی و ساخته می شوند. از این روکش ها بمنظور پوشش و ارتقاء سطح عایقی بوشینگ های فشار متوسط و فشار ضعیف ترانسفورماتورهای قدرت استفاده میشود و شکل آنها بستگی به شکل اتصال سیم به سر بوشینگ خواهد داشت. این روکش ها به گونه ای طراحی و ساخته شده اند که می توانند به هنگام انجام تعمیرات از روی اتصال باز و سپس مجدداً مورد بهره برداری قرار گیرند.



شرکت آرین مفصل

دفتر مرکزی: تهران، خیابان شریعتی، بالاتر از سه راه قیطریه، کوچه سینا
مجتمع پل رومی ۲، طبقه ۲، واحد ۱۰، تلفن: ۸-۲۲۶۹۲۶۷۶، فاکس: ۲۲۲۳۱۳۵۰
www.arianmafsal.com, info@arianmafsal.com